

MONTAGEANLEITUNG

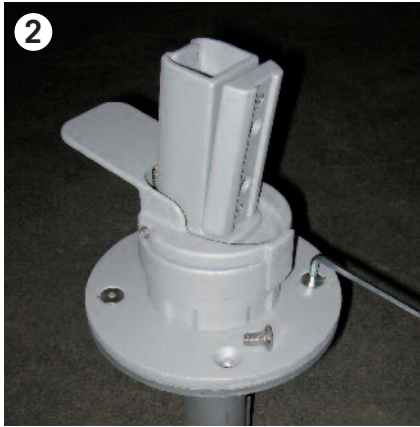
FREIARMSCHIRM - BODENHÜLSE



- ❶ **Lieferumfang:** 1 x Freiarmschirm, 1 x Adapter, 2 x Zylinderschraube M8x25 mm, 1 x 2,5 mm Inbusschlüssel, 1 x 6 mm Inbusschlüssel, 1 x Handkurbel, (4 x Senkschraube M8 x 20 mm als Alternative zu den 4 x Senkschrauben M8 x 25 mm, bei der Bodenhülse beiliegend).
- ❷ Montieren Sie den Adapter laut Montageanleitung „Bodenhülse Freiarmschirm“ auf die einbetonierte Freiarmschirm-Bodenhülse.
- ❸ Nehmen Sie den Freiarmschirm aus der Verpackung und stellen ihn auf den Adapter. (Schirmdach muss sich auf der Seite des Adapter-Trittpedals befinden).
- ❹ Schrauben Sie den Schirmmast mit den 2 Zylinderschrauben am Adapter fest. Benötigt wird hierzu der 6 mm Inbusschlüssel.
- ❺ Nun die Handkurbel aufstecken und mit dem 2,5 mm Inbusschlüssel festziehen.
- ❻ **Aufspannen des Schirmes:**
Schritt 1: Das Handrad am Schirmstamm lösen.
Schritt 2: Durch Kurbeln das Schirmdach aufspannen.
(Der Arretierungs-Schlitten bewegt sich automatisch mit nach oben).
Schritt 3: Den gewünschten Neigungsgrad einstellen und das Handrad festdrehen.
- ❼ Durch Betätigen des Adapter-Trittpedals kann der Schirm um die eigene Achse herum geschwenkt werden.

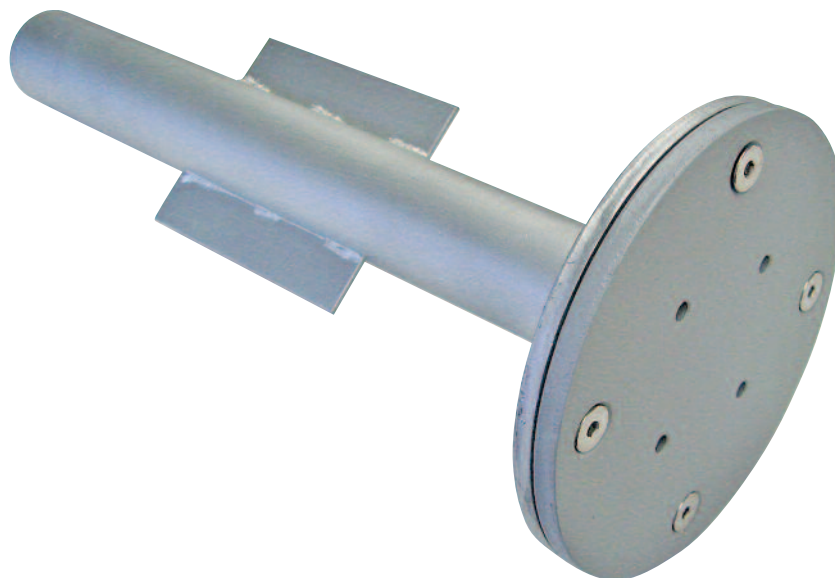
MONTAGEANLEITUNG

FREIARMSCHIRM - BODENHÜLSE



MONTAGEHINWEIS

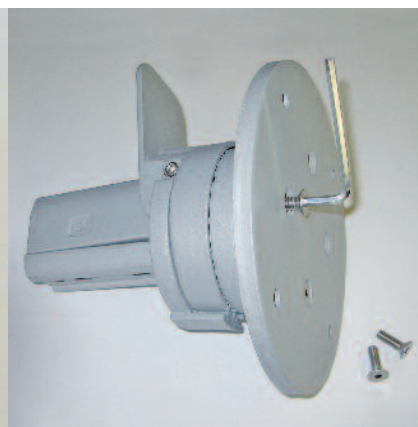
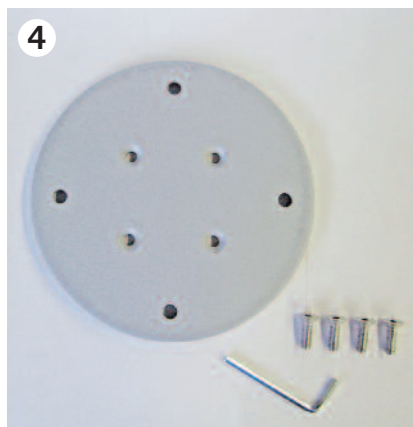
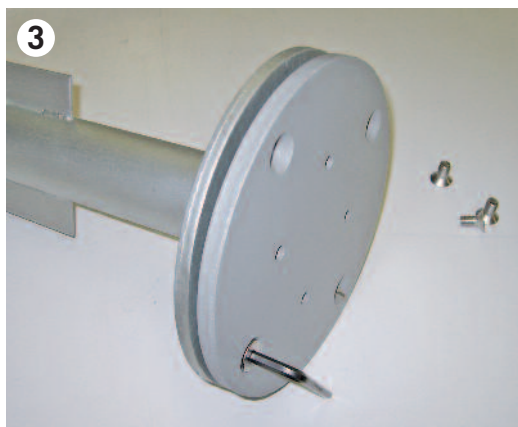
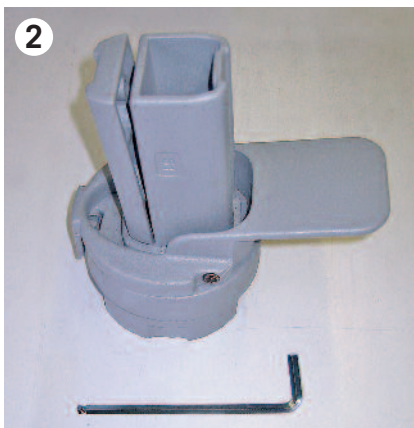
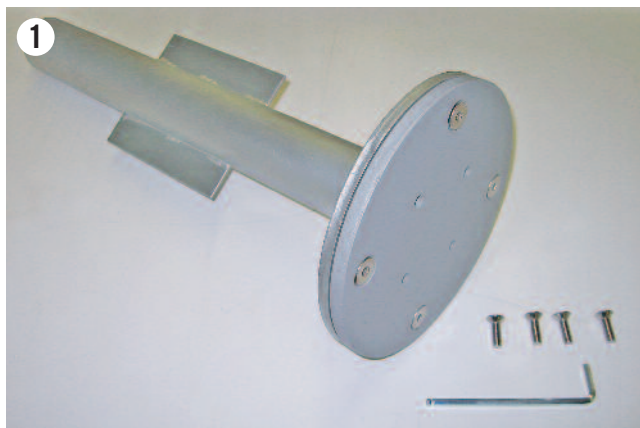
BODENHÜLSE FREIARMSCHIRM



- 1** **Lieferumfang:** 1 x Bodenhülse für Freiarmschirm, 1 x Adapterplatte (verschraubt), 4 x Senkschraube M10 x 20 mm, 4 x Senkschraube M8 x 25 mm (oder alternativ 4 x Senkschraube M8 x 20 mm, beim Freiarmschirm beiliegend), 1 x 5 mm Inbusschlüssel
- 2** Weiterhin benötigen Sie aus der **Freiarmschirm-Verpackung** Folgendes:
1 x Adapter, 1 x 6 mm Inbusschlüssel
- 3** Schrauben Sie die Adapterplatte von der Bodenhülse. Hierfür benötigen Sie den 6 mm Inbusschlüssel.
- 4** Montieren Sie nun die Adapterplatte mit den 4 Senkschrauben (M8 x 25 mm oder M8 x 20 mm) auf den Adapter und ziehen diese mittels einem 5 mm Inbusschlüssel fest. Achten Sie darauf, daß die Senkungen in der Adapterplatte auf der richtigen Seite sind.
- 5** Einbetonieren der Freiarmschirm Bodenhülse. Hierzu beachten Sie bitte umseitige Montageanleitung.
- 6** Ist die Bodenhülse fertig einbetoniert, kann die montierte Adapterplatte mit Adapter auf die Bodenhülse aufgeschraubt werden. Benötigte Materialien: 4 x Senkschraube M10 x 20 mm sowie den 6 mm Inbusschlüssel.

MONTAGEHINWEIS

BODENHÜLSE FREIARMSCHIRM



MONTAGEHINWEIS

FUNDAMENT FÜR FREIARMSCHIRM BODENHÜLSE

Abmessungen des Fundaments für
alle Schirmgrößen: L 50 x B 50 x H 50 cm

