

WIPP AUSZIEHTISCH

Lieferumfang:

Wipp Ausziehtisch mit 1 Verlängerung, 4 x Beilagscheibe, 4 x Sicherungsmutter M8, 1 x Schutzhaube für Tischverlängerung. Eine zweite Verlängerung ist optional möglich. Diese ist im Lieferumfang nicht enthalten.

Montage:

- 1 Legen Sie den Tisch mit der Tischplatte nach unten auf eine ebene Fläche und verschrauben die 4 Tischbeine wie gezeigt. Achten Sie darauf, dass beide Handräder festgestellt sind.
- 2 Drehen Sie nun den Tisch um und lösen Sie beide Handräder. Ziehen Sie die beiden Tischplattenhälften, an der Mitte der Längsseite stehend (siehe Abb. 2), auseinander und entfernen den Transportsicherungskarton. Nun die beigelegte Schutzhaube über die innenliegende Verlängerung stülpen, Tischplatten zusammen schieben und die Handräder wieder fest ziehen. Ihr Ausziehtisch ist fertig montiert.

Bedienungsanleitung:

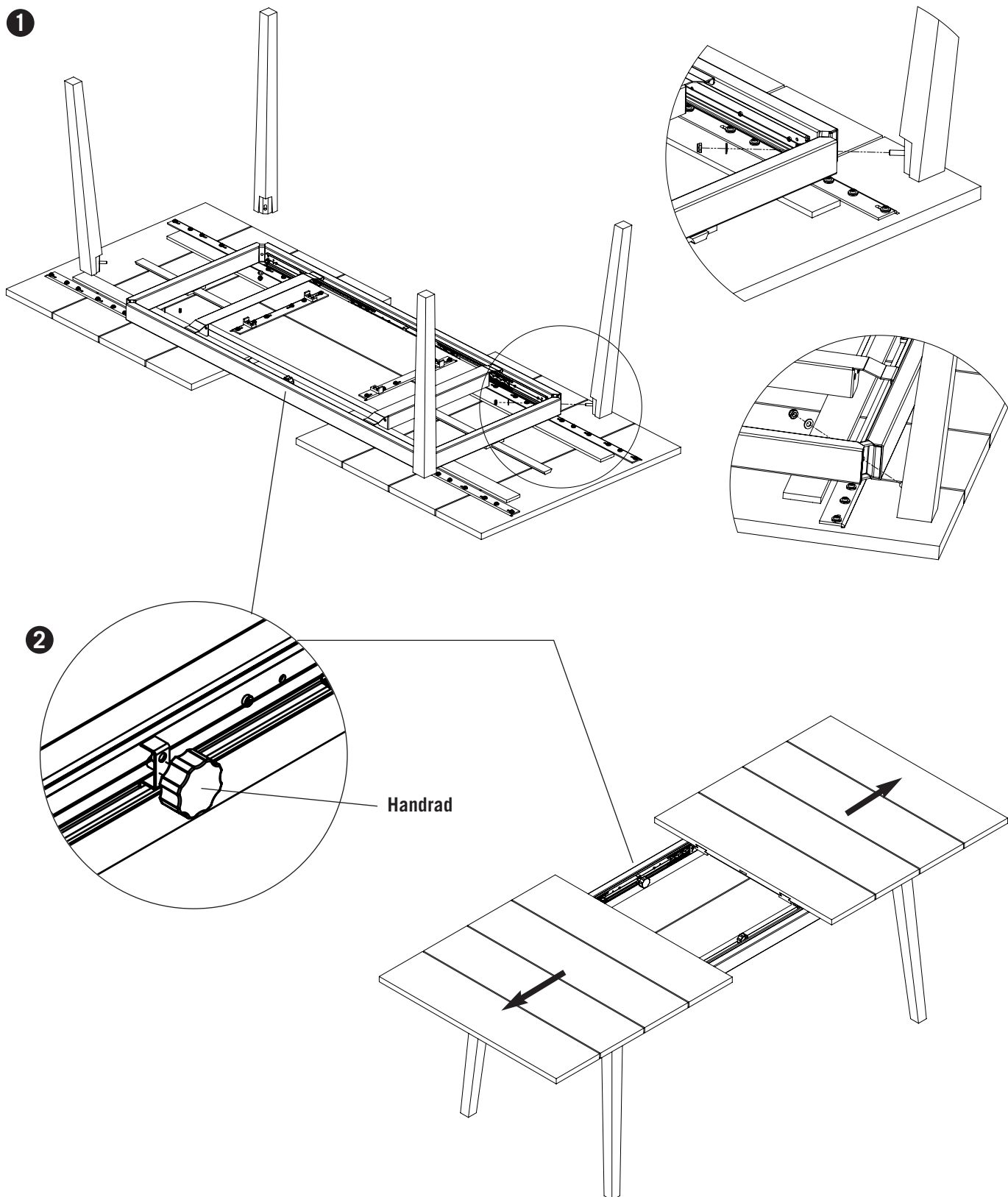
- 3 Zum Einlegen der Verlängerung gehen Sie bitte wie folgt vor: Lösen Sie die Handräder auf beiden Seiten und schieben die beiden Tischplattenhälften, an der Mitte der Längsseite stehend (siehe Abb. 2), auseinander. Entfernen Sie nun die Schutzhaube und nehmen die Verlängerung aus der Halterung. Beim Einlegen der Verlängerung bitte darauf achten, daß sich die beiden Positionierungswinkel der Verlängerung an den Außenseiten der Tischzarge befinden (siehe Abb. 3, Detail).
- 4 Zum Schluß schieben Sie die beiden Tischplattenhälften zusammen und ziehen die Handräder wieder fest.

Demontieren der Verlängerungen bei zwei Stück:

Achten Sie darauf, daß Sie die Verlängerungen wieder, wie in Abb. 3 gezeigt, in die Halterung legen und die Schutzhülle überstülpen.

MONTAGEHINWEIS

WIPP AUSZIEHTISCH



MONTAGEHINWEIS

WIPP AUSZIEHTISCH

